

11<sup>e</sup> ÉDITION

2 & 3  
MAI  
2026



# TRIATHLON DE LACANAU

📍 Plage  
du Moutchic  
**LACANAU**

## DOSSIER DES PARTICIPANTS



**Samedi 2 mai**

Triathlon L et épreuves jeunes (Aquathlons)

**Dimanche 3 mai**

Triathlon M



# TRIATHLON DE LACANAU

11<sup>o</sup> édition - 2 & 3 MAI 2026

## BIENVENUE À LACANAU !



**Bonjour à toutes et à tous !**

C'est un immense bonheur de vous retrouver pour cette nouvelle édition du Triathlon de Lacanau.

Que vous soyez là pour défier la distance L, vous dépasser sur le M ou encourager les plus jeunes sur l'Aquathlon, vous vous apprêtez à vivre un moment suspendu au bord du Moutchic.

Cette année, l'émotion est d'autant plus forte : **vous serez 1 800 sur la ligne de départ**. C'est un **record historique** ! Voir cet événement grandir avec vous est notre plus belle récompense.

Nous avons préparé ce dossier pour que votre seule préoccupation soit votre course. Prenez quelques minutes pour le parcourir : il contient toutes les clés pour un week-end réussi. N'oubliez pas de prendre soin de ce site exceptionnel qui nous accueille et, surtout, de savourer chaque kilomètre.

On a hâte de vous voir franchir la ligne d'arrivée.

**Bonne course à tout le monde !**



# TRIATHLON DE LACANAU

11<sup>o</sup> édition - 2 & 3 MAI 2026

## PRÉSENTATION

Organisé depuis 1 an par la **Ligue Nouvelle-Aquitaine de Triathlon** avec le soutien de la Fédération Française de Triathlon, la mairie de Lacanau et l'office de tourisme Médoc Atlantique, le Triathlon de Lacanau revient pour une **11<sup>ème</sup> édition au Moutchic**.

**1800 sportifs sont attendus sur ce 1er week-end de mai**, ainsi que près de **80 bénévoles** positionnés tout au long du parcours et sur le village.



## LES ÉPREUVES

L

- 1 900 m de nage
- 82 km de vélo
- 21 km de course à pied

10-13 ans

- 200 m de nage
- 1500 m de course à pied

M

- 1 500 m de nage
- 43 km de vélo
- 10 km de course à pied

8-11 ans

- 100 m de nage
- 1000 m de course à pied

6-9 ans

- 50 m de nage
- 500 m de course à pied

## UN WEEK-END SPORTIF

Se déroulant durant le pont du week-end du 1er mai, le **Triathlon de Lacanau** marque le début de la saison estivale pour les canaulaises et canaulais.

De nombreux visiteurs néo-aquitain, et de plus loin, seront présents pour découvrir l'exceptionnel terrain de jeu naturel et préservé de Lacanau, propice à la pratique de **nombreuses activités sportives**.

# TRIATHLON DE LACANAU

11<sup>o</sup> édition - 2 & 3 MAI 2026

## DESTINATION LACANAU

### VACANCES À LACANAU

---



**Passez vos vacances à Lacanau** et découvrez cette **station conviviale**, nichée au cœur de la pinède et en bordure de plage. Sports de glisse, plein air et farniente y raviront familles et amis. Pour vous ressourcer ou vous éclater, vous pourrez y tester le surf, le stand up paddle ou encore le wakeboard et vivre comme un poisson dans l'eau entre l'océan et le lac ! Une fois sec, engouffrez-vous dans les étendues de pins où une multitude d'activités sportives et de plein air rythmeront vos après-midi.

### SURFER SUR LES VAGUES DE L'ATLANTIQUE

---



Restaurants, bars, animations et événements, visite du patrimoine local, shopping ou encore gourmandises sauront satisfaire vos envies.

# PROGRAMME

11<sup>o</sup> édition - 2 & 3 MAI 2026

## TRIATHLON L

6h30

OUVERTURE DE L'AIRE DE TRANSITION

7h45

FERMETURE DE L'AIRE DE TRANSITION

7h50

BRIEFING D'AVANT-COURSE

8h00

DÉPART HOMMES : (SAS 1, PUIS PAR SAS TOUTES LES 3 MIN)

8h50

BRIEFING D'AVANT-COURSE

9h00

DÉPART FEMMES & RELAIS : (SAS 1, PUIS PAR SAS TOUTES LES 3 MIN)

16h00

PODIUMS



# PROGRAMME

11<sup>o</sup> édition - 2 & 3 MAI 2026

## AQUATHLONS JEUNES

### **Aquathlon 10/13 ans :**

Ouverture transition : *15h50* | Briefing : *16h25*.

Départs : *16h30* (Garçons) / *16h32* (Filles)

---

### **Aquathlon 8/11 ans :**

Ouverture transition : *15h50* | Briefing : *16h55*.

Départs : *17h00* (Garçons) / *17h02* (Filles)

---

### **Aquathlon 6/9 ans :**

Ouverture transition : *15h50* | Briefing : *17h10*.

Départs : *17h15* (Garçons) / *17h17* (Filles)

**Une médaille remise à tous les enfants prenant part à cette épreuve !**



# PROGRAMME

11<sup>o</sup> édition - 2 & 3 MAI 2026

## TRIATHLON M

6h30

OUVERTURE DE L'AIRE DE TRANSITION

7h45

FERMETURE DE L'AIRE DE TRANSITION

7h50

BRIEFING D'AVANT-COURSE

8h00

DÉPART HOMMES : (SAS 1, PUIS SAS PAR TOUTES LES 3 MIN)

8h50

BRIEFING D'AVANT-COURSE

9h00

DÉPART FEMMES & RELAIS : (SAS 1, PUIS SAS PAR TOUTES LES 3 MIN)

13h00

PODIUMS



# RETRAIT DES DOSSARDS

11<sup>o</sup> édition - 2 & 3 MAI 2026

## RETRAIT DES DOSSARDS



### RETRAIT DES DOSSARDS - L



VENDREDI : ENTRE 14H00 ET 20H00  
SAMEDI : ENTRE 6H30 ET 7H45  
6H30 ET 8H45 POUR LES FEMMES

### RETRAIT DES DOSSARDS - AQUATHLONS



VENDREDI : ENTRE 14H00 ET 20H00  
SAMEDI : ENTRE 8H00 ET 16H

### RETRAIT DES DOSSARDS - M



VENDREDI : ENTRE 14H00 ET 20H00  
SAMEDI : ENTRE 8H00 ET 20H00  
DIMANCHE : ENTRE 6H30 ET 7H45  
6H30 ET 8H45 POUR LES FEMMES

## INFORMATIONS



Pour retirer votre dossard munissez vous :

- Si licencié compétition FFTRI 2026 : votre licence
- Si autre lience FFTRi ou non licencié FFTRI : une pièce d'identité  
(Ne pas imprimer la licence expérience)
- Assurez-vous avant de venir retirer votre dossard que votre dossier est complet et validé sur [Inscriptions-tiel.com](https://inscriptions-tiel.com)



# RETRAIT DES DOSSARDS

11<sup>o</sup> édition - 2 & 3 MAI 2026

## DOTATION



1 DOSSARD ATHLÈTE



1 AUTOCOLLANT  
CASQUE A VÉLO



1 PUCE  
CHRONOMÉTRIQUE



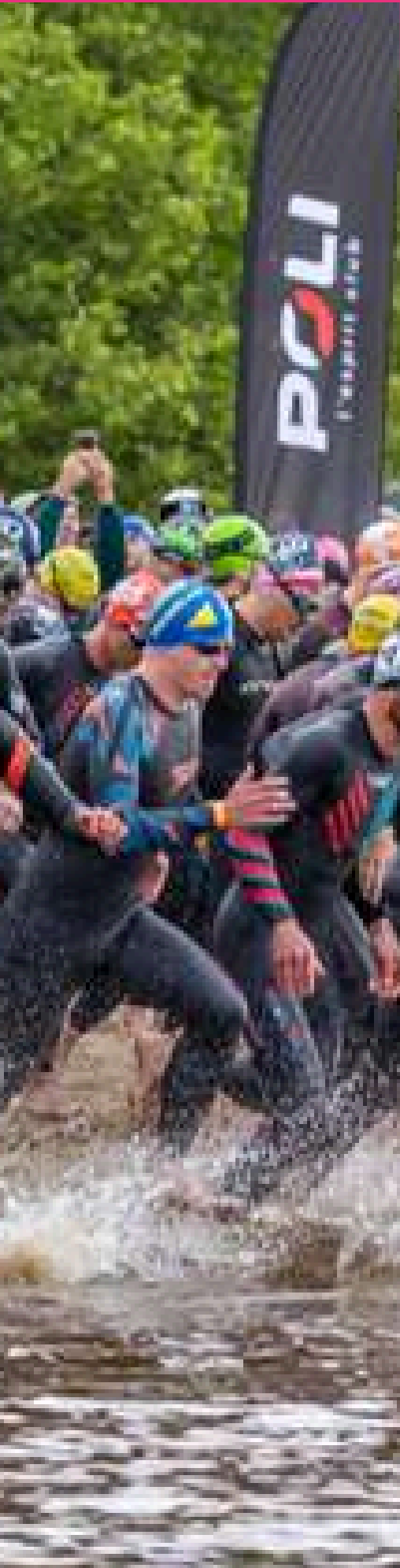
1 AUTOCOLLANT  
TIGE DE SELLE



1 GOBELET SOUPLE



1 MÉDAILLE



## TRIATHLON L - HOMMES

SAS 1

1 - 50

SAS 2

51 - 282

SAS 3

283 - 513

SAS 4

514 - 582

## TRIATHLON L - FEMMES & RELAIS

SAS 1

583 - 615

SAS 2

616 - 657

RELAIS

846 - 893

## TRIATHLON M - HOMMES

SAS 1

1 - 84

SAS 2

85 - 303

SAS 3

304 - 514

SAS 4

515 - 646

## TRIATHLON M - FEMMES & RELAIS

SAS 1

647 - 712

SAS 2

713 - 828

RELAIS

846 - 900

# LIEU DE COMPÉTITION

11<sup>o</sup> édition - 2 & 3 MAI 2026

## SITE DE COMPÉTITION



AVENUE DE LA PLAGE, LE MOUTCHIC

## RAPPELS IMPORTANT DE COMPÉTITION



En raison de la forte affluence, prévoyez d'**arriver au moins 1h30 avant votre départ** pour stationner et retirer votre dossard sereinement.

# LIEU DE COMPÉTITION

11<sup>o</sup> édition - 2 & 3 MAI 2026

## SITE DE COMPÉTITION



### Priorité à la mobilité douce !

Le cadre du lac est magnifique, alors si vous en avez la possibilité, **venez à vélo ou à pied**. C'est la garantie d'arriver au plus près du parc à vélos sans vous soucier de la circulation.

Si vous venez en voiture. Le **stationnement n'est pas possible** au sein du Moutchic.

En plus des zones habituelles, vous avez des places disponibles à la **Maison du Commandant** (La Java) à partir de 17h le jeudi 30 avril.

## SPORT & NATURE



Pour que ce terrain de jeu reste aussi beau après votre passage, **nous comptons sur vous !**

Cette année, **nous renforçons notre dispositif avec davantage de poubelles de tri** sur l'ensemble du site.

**Soyez attentifs** : Suivez la signalétique sur les bacs pour nous aider dans cette démarche éco-responsable.



# HÉBERGEMENTS

11<sup>o</sup> édition - 2 & 3 MAI 2026

VOUS CHERCHEZ UN  
CAMPING ?



## Camping & Spa l'Océan Airotel

24 Rue du Repos, 33680 Lacanau

Ce camping à Lacanau au bord de l'océan est situé sur un site de 9,5 hectares de forêt de pins au relief vallonné. Il se trouve à seulement 10 minutes à pied de l'une des plus belles plages de sable de la Côte Atlantique et 15 minutes du centre-ville.



## L'Ermitage Camping & Nature Lacanau

3 Chem. de l'Hermitage, 33680 Lacanau

Le camping de l'Ermitage est un camping ombragé proche de la plage du Moutchic, profitez du calme et du cadre pour vous reposer entre les épreuves à proximité immédiate du spot du départ. Les emplacements spacieux sauront accueillir vos tentes, caravanes, van et camping-cars pendant votre séjour.



LA NATURE À VOS PIEDS

## Camping le Tedey

859 Les Pellegrins, 33680 Lacanau

Passez des vacances tout confort sous le soleil de la Nouvelle-Aquitaine au sein de notre camping à Lacanau en Gironde ! Le Tedey, notre camping 4 étoiles, est situé au cœur de la célèbre station balnéaire, spot emblématique du surf en France.



## Camping Les Jardins du Littoral

1 All. des Sauveils, 33680 Lacanau

Loin de l'agitation estivale du front de mer, venez profiter d'un séjour nature au cœur de 9 hectares de pinède, à 8 km du lac et 4 km de la plage.



# NOS EXPOSANTS

11<sup>o</sup> édition - 2 & 3 MAI 2026

## NOS PARTENAIRES AU SEIN DU VILLAGE



### POLI

VILLAGE PARTENAIRES

POLI vous propose des vêtements techniques adaptés à votre discipline.



### LA FERME ETCHÉLÉCU

VILLAGE PARTENAIRES

Découvrez La ferme Etchelecu à Sames au Pays Basque, où nos fraises gourmandes sont cultivées dans une agriculture raisonnée.



### VÉLOTINO

VILLAGE PARTENAIRES

Velotino est une entreprise spécialisée dans la location de vélos pour les particuliers, les entreprises et les événements. Basée à Bordeaux, elle propose un service de livraison clé en main sur toute la métropole et ses environs.



### BORDEAUX PHUKET

VILLAGE PARTENAIRES

Notre food truck vous sert une cuisine thaïlandaise authentique, préparée avec des ingrédients frais et des épices soigneusement choisies.



### Ô SAVEURS FRUITÉES

VILLAGE PARTENAIRES

Notre food truck, vous propose une expérience gustative unique. Chaque produit est soigneusement sélectionné pour garantir qualité fraîcheur, venez découvrir un coin de fraîcheur et savoureux nos délicieuses créations faites maison.



# NOS EXPOSANTS

11<sup>o</sup> édition - 2 & 3 MAI 2026

## NOS AUTRES STANDS



### STAND PARATRIATHLON

24 Rue du Repos, 33680 Lacanau

Venez découvrir notre Stand dédié au ParaTriathlon, animé par la Ligue Nouvelle-Aquitaine de Triathlon. Que vous soyez curieux ou passionné, venez discuter avec la Ligue sur les pratiques du ParaTriathlon.



### PRÉVENTION DOPAGE

Hopital Saint André - 1 Rue Jean Burguet - unité 10 au 1er étage, 33000 Bordeaux

Un Stand Prévention Dopage, conduites dopantes et nutrition au coeur du village, par LESNY Nathalie et une diététicienne nutritionniste du sport et Nadia Dominguez, psychologue du sport.



### LA GRANDE RÉCUP DU SPORT

15 avenue du Centre - 78280 Guyancourt

Un point de collecte sera installé directement sur le Triathlon de Lacanau les 2 & 3 mai 2026.

Tous les participants, bénévoles et accompagnateurs pourront y déposer leurs articles de sport à donner.



# PROGRAMME

11<sup>e</sup> édition - 2 & 3 MAI 2026

MERCI À NOS PARTENAIRES



Allianz 

 Briconautes

Gedimat

Véloino  
RIDE & SMILE

 AU VIEUX  
CAMPEUR

La Ferme Etchélécu 

 GP  
Lionel Cuvier

 Assistance  
Piscine

 Le Tedeey  
HÔTEL DE PLEIN AIR

CAMPING MUNICIPAL ★★★  
 les  
Jardins  
du  
Littoral  
Lacanau Océan



Europe2

AIROTEL  
L'Océan  
Camping & Spa  
★★★★★

 Kryss™

PSLI

BORDEAUX  PHUKET  
Cuisine d'ici et d'ailleurs

 Saveurs  
FRUITÉES

L'ERMITAGE  
camping&nature  
LACANAU

# TRIATHLON DE LACANAU

11<sup>o</sup> édition - 2 & 3 MAI 2026

## ON RESTE EN CONTACT !

Vous avez un doute sur un horaire, une question de dernière minute ou besoin d'une précision.

Notre équipe est là pour vous accompagner jusqu'à la ligne d'arrivée.

Écrivez-nous sur [contact@triathlonlacanau.fr](mailto:contact@triathlonlacanau.fr) Nous vous répondrons le plus rapidement possible.

Pour ne rien manquer des actus de dernière minute, des photos du montage et de l'ambiance du week-end, **rejoignez-nous sur nos réseaux sociaux.**

